

Sistema de impermeabilización Soltec® Eternabond®

Soltec® Eternabond® es un sistema que consta única y exclusivamente de una cinta con tecnología de micro-sellado que se activa mediante presión sellando al instante cualquier tipo de lámina. Con este sistema podemos sustituir la aplicación de colas en el proceso de sellado de solapes y medias cañas y así disponer de un método sencillo, rápido y totalmente fiable de sellado de láminas al instante. La cinta de micro-sellado Eternabond® es apta para realizar cualquier solape así como la unión de láminas a otras superficies; hormigón, cerámica, metal, plástico, etc... Este tipo de características nos permite ofrecer al cliente una garantía personalizada por escrito de 10 años. El producto no se cuartea con el paso del tiempo y mantiene todas sus propiedades de dilatación y contracción hasta los -56° C. Eternabond® es aplicable a temperaturas desde -30° C.

Componentes del sistema

- . Cinta de sellado Eternabond doble cara (Doublestick)
- . Cinta de sellado Eternabond una sola cara (Roofseal)

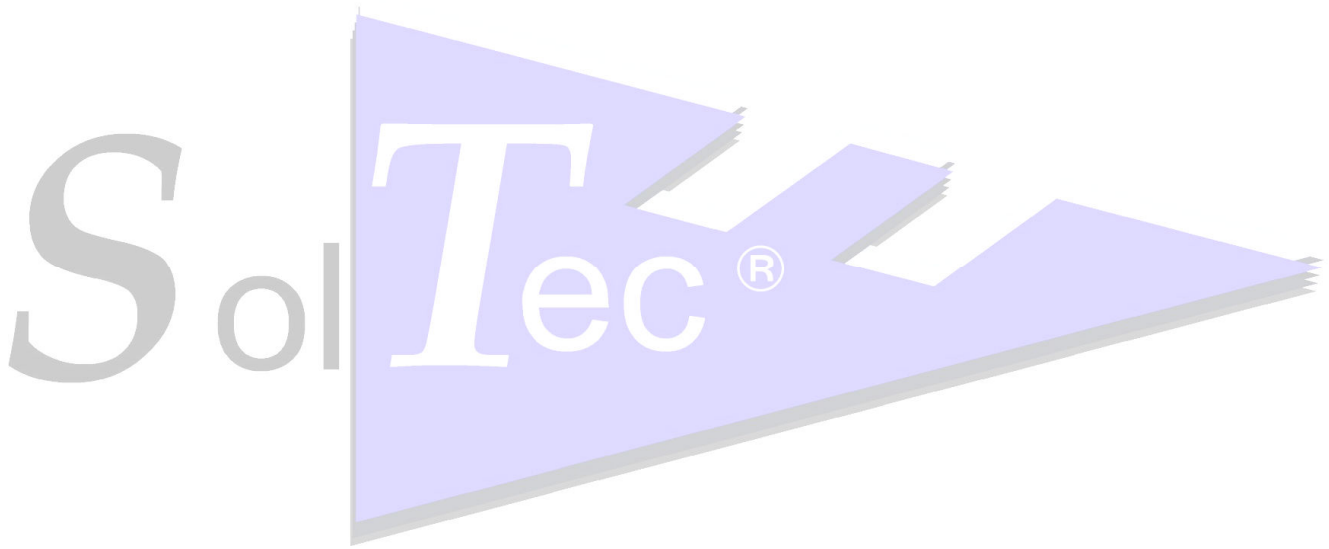
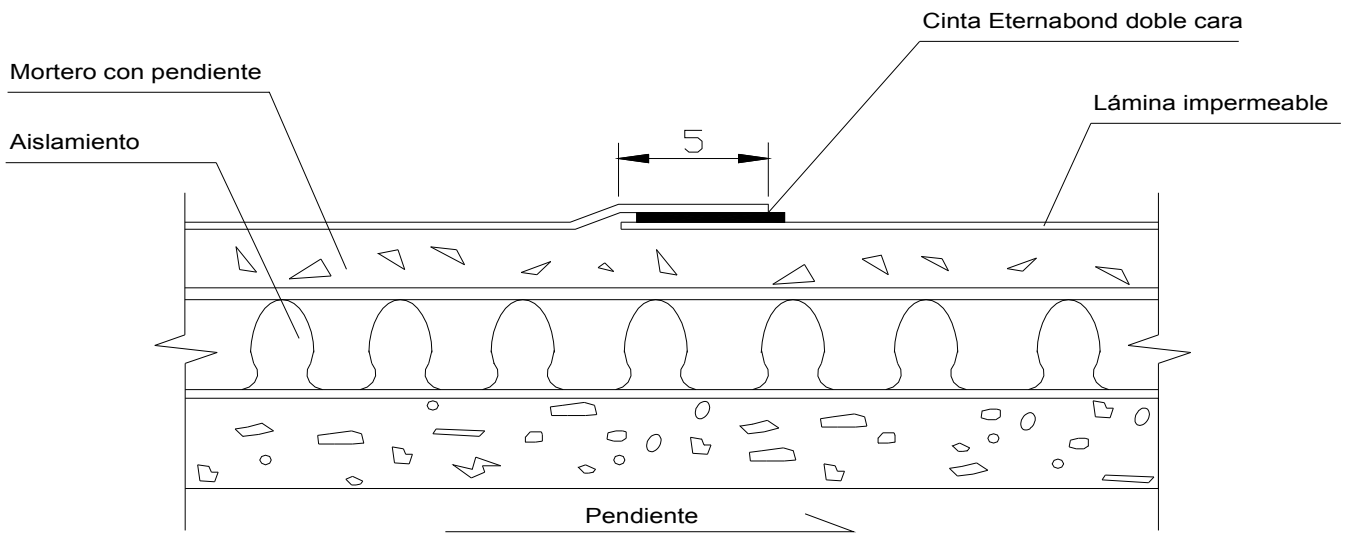
Detalles constructivos

1. Uniones básicas: solapados
2. Medias cañas
3. Coronaciones
4. Solapes perimetrales
5. Desagües

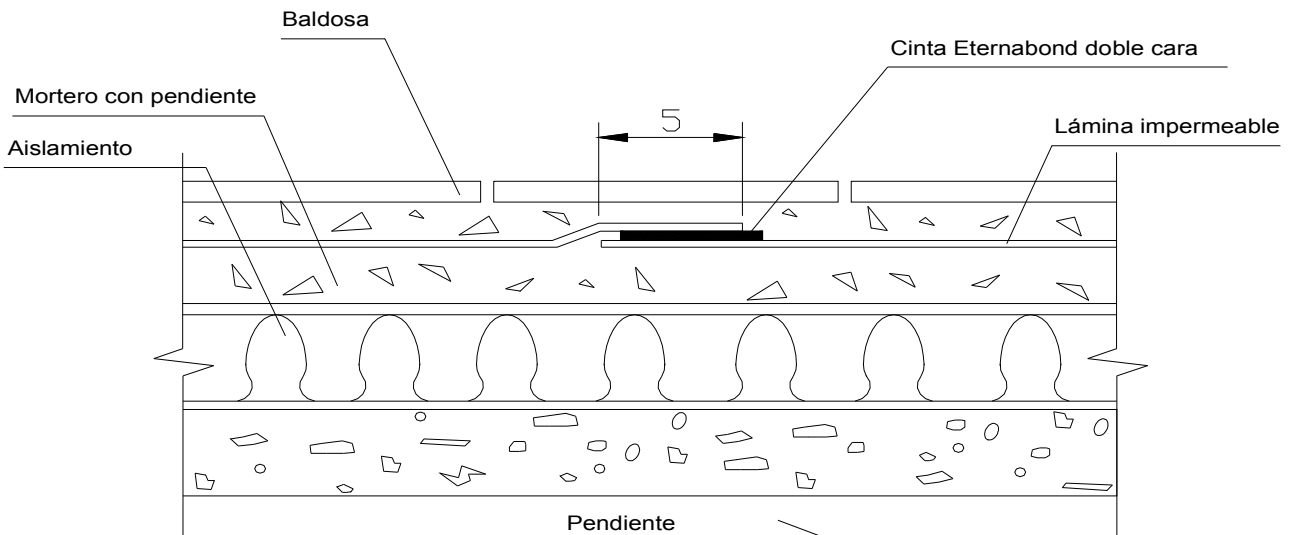
1. Uniones básicas: solapados

Los siguientes esquemas presentados hacen referencia a una correcta utilización del sistema Soltec® Eternabond® para cada uno de los casos. Cotas en centímetros.

- Impermeabilización sin embaldosado final:

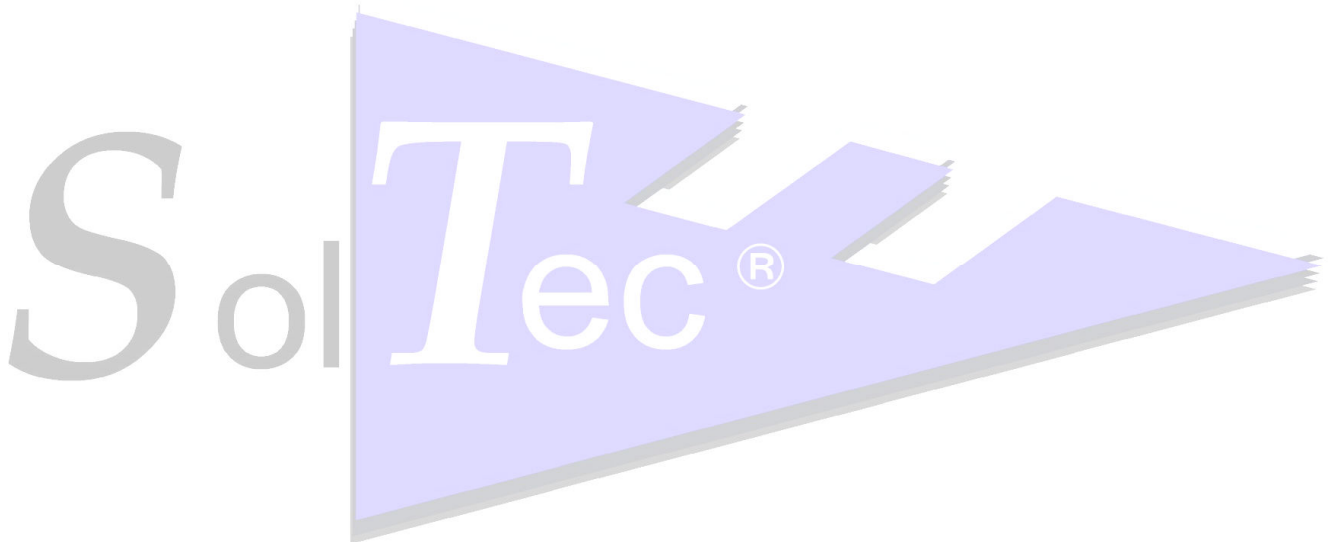
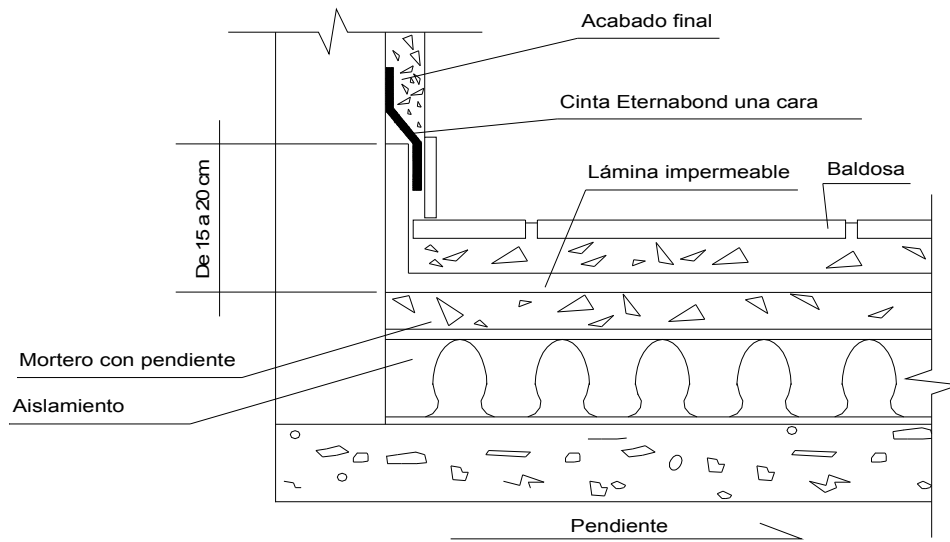


- Impermeabilización con embaldosado final:

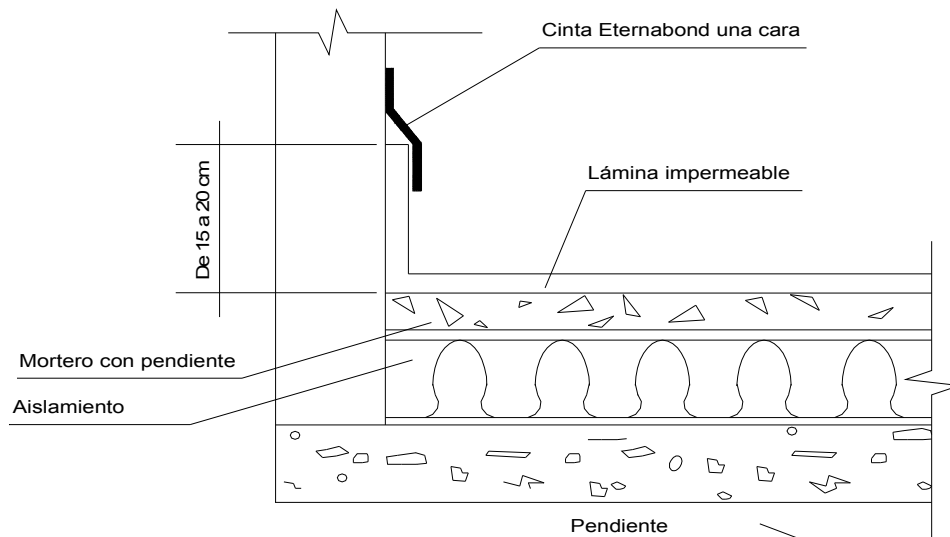


2. Medias cañas

- Impermeabilización con acabado final:

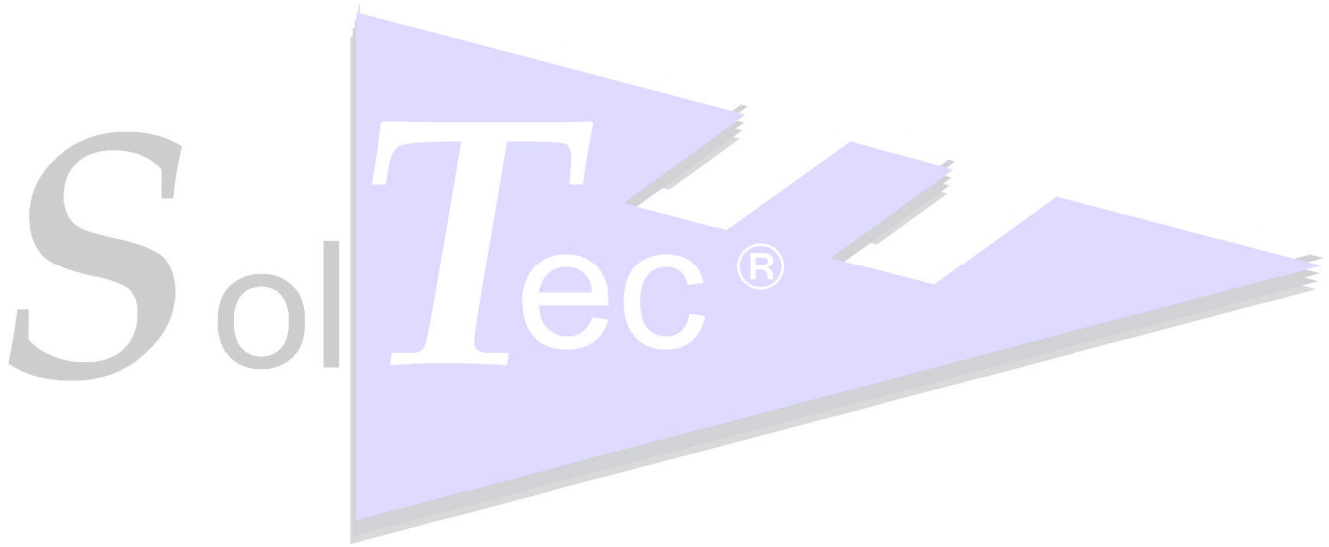
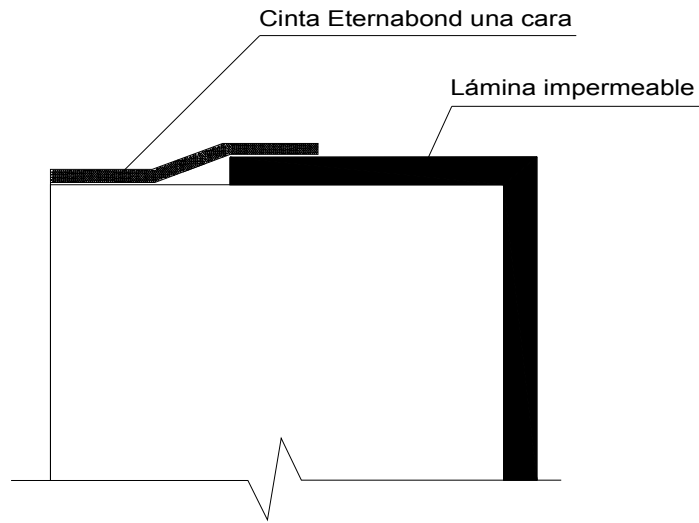


- Impermeabilización sin acabado final:

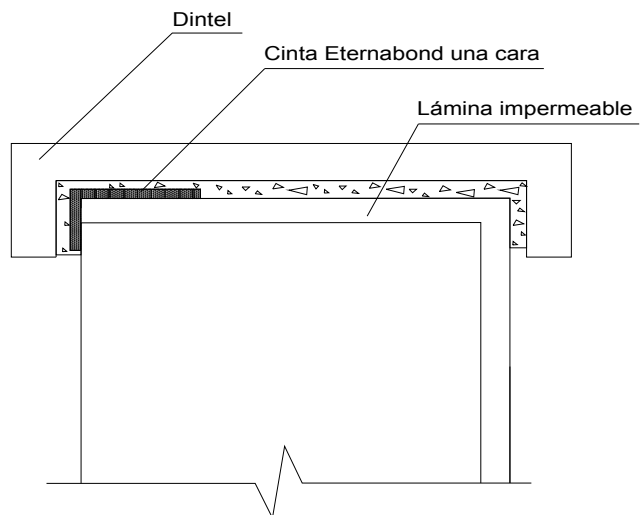


3. Coronaciones

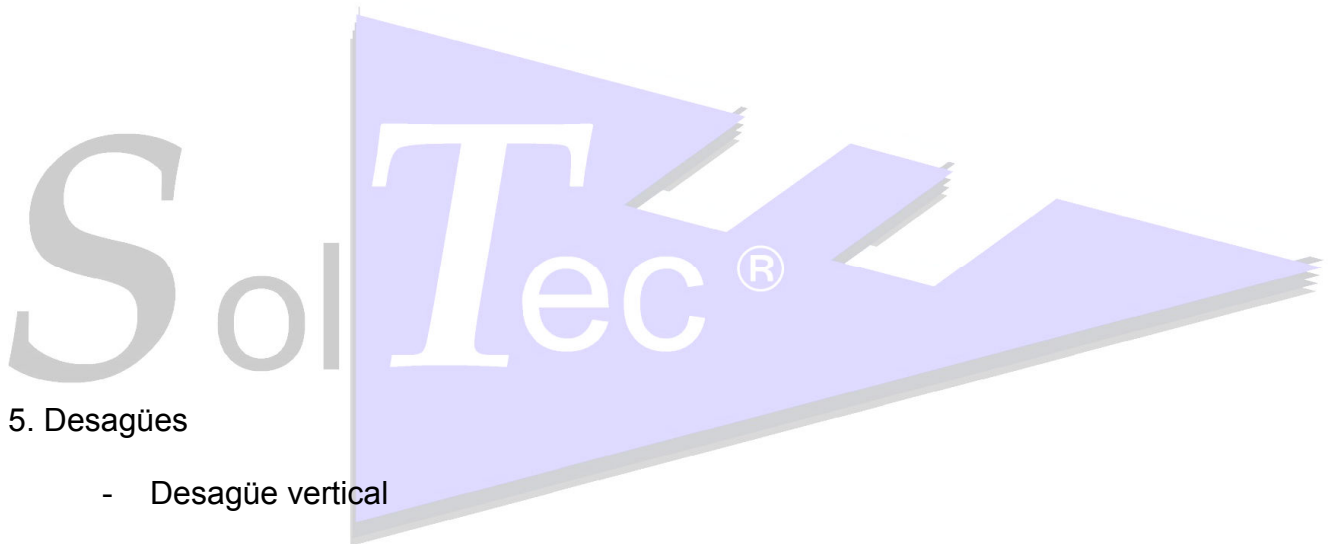
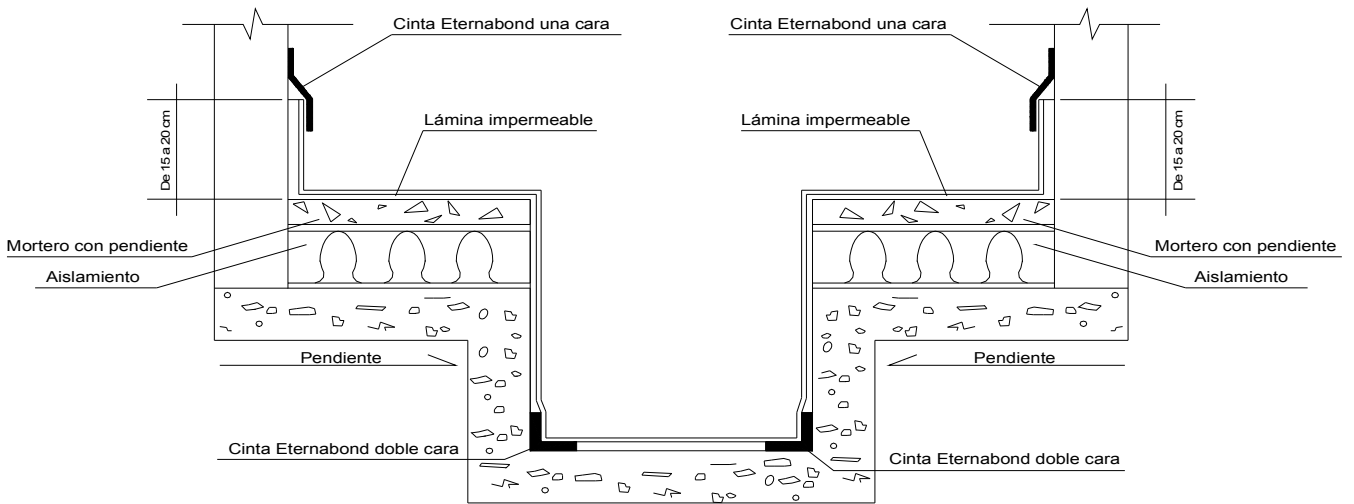
- Impermeabilización sin dintel



- Impermeabilización con dintel

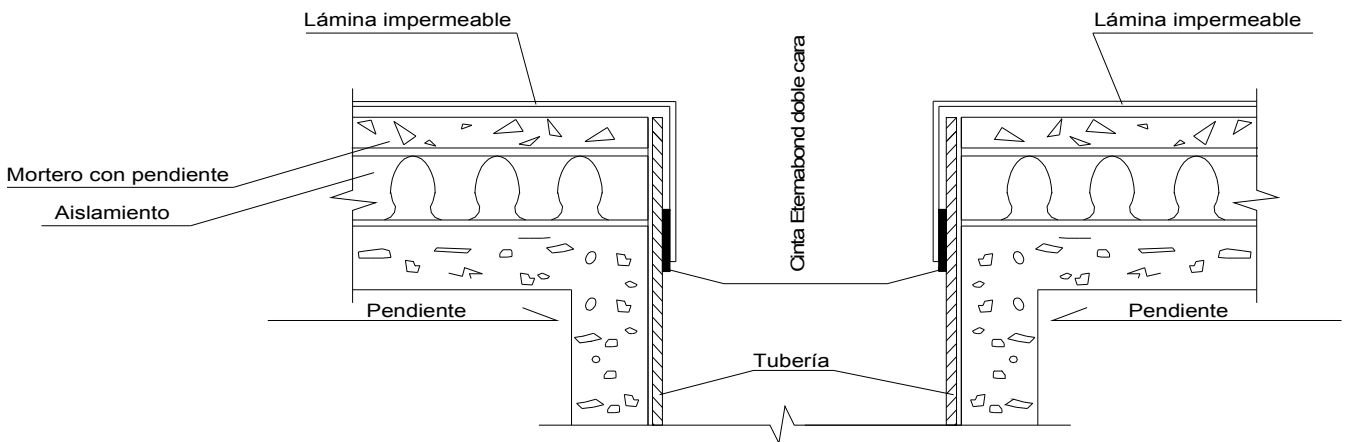


4. Solapes perimetrales

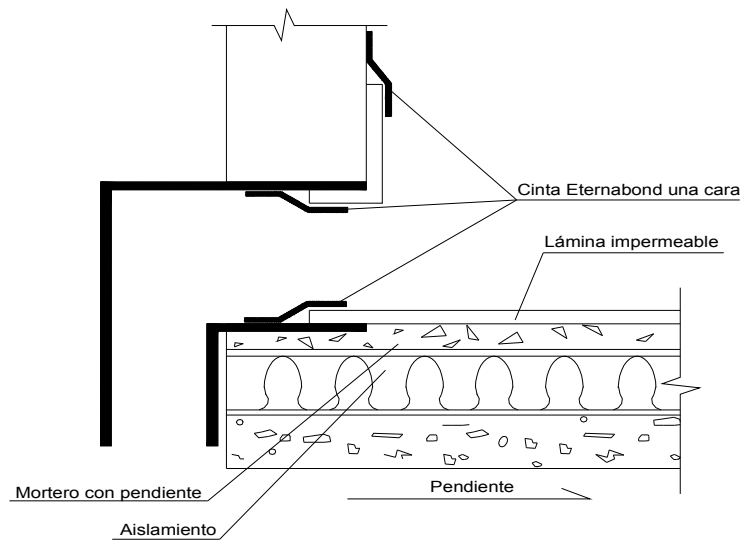


5. Desagües

- Desagüe vertical



- Desagüe horizontal



Modo de aplicación

Cinta de sellado Eternabond®:

- 1.- Asegurarse que las superficies a sellar estén secas y limpias de polvo o cualquier otro agente externo que pueda dañar el sellado. ®
- 2.- Retirar el papel siliconado de la cinta de sellado Eternabond y aplicar a lo largo de la junta a proteger.
- 3.- Presionar la cinta con un rodillo Eternabond para un correcto sellado de la junta.